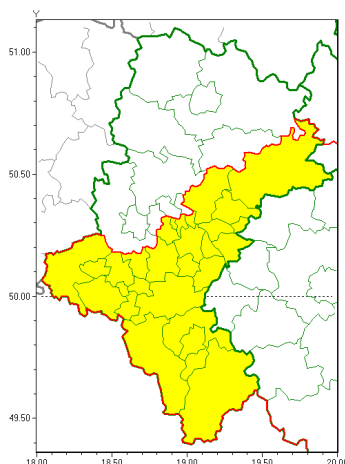




Zasięg ostrzeżeń w województwie

Burze z gradem
2018-09-05 07:16



WOJEWÓDZTWO ŁÓDZKIE
OSTRZEŻENIA METEOROLOGICZNE ZBIORCZO NR 60
WYKAZ OBSZARÓW ZUJACZYCH OSTRZEŻENIOM
o godz. 07:16 dnia 05.09.2018

Zjawisko/Stopień zagrożenia	Burze z gradem/1
Obszar	powiaty: białski, bielski, Bielsko-Biała, bieruńsko-lędzki, Chorzów, cieszyński, Dąbrowa Górnicza, Jastrzębie-Zdrój, Jaworzno, Katowice, mikołowski, Mysłowice, pszczyński, raciborski, Ruda Śląska, rybnicki, Rybnik, Siemianowice Łódzkie, Sosnowiec, wiatrychów, Tychy, wodzisławski, zawierciański, żywiecki
Ważność	od godz. 08:00 dnia 05.09.2018 do godz. 24:00 dnia 05.09.2018
Prawdopodobieństwo	90%
Przebieg	Prognozuje się wystąpienie burz z opadami deszczu miejscami od 20 mm do 30 mm, lokalnie do 40 mm oraz porywami wiatru do 65 km/h. Miejscami możliwy grad.
SMS	IMGW-PIB OSTRZEŻENIA: BURZE Z GRADEM/1 Łódzkie (25 powiatów) od 08:00/05.09 do 24:00/05.09.2018 deszcz 40 mm, porywy 65 km/h. Dotyczy powiatów: białski, bielski, Bielsko-Biała, bieruńsko-lędzki, Chorzów, cieszyński, Dąbrowa Górnicza, Jastrzębie-Zdrój, Jaworzno, Katowice, mikołowski, Mysłowice, pszczyński, raciborski, Ruda Śląska, rybnicki, Rybnik, Siemianowice Łódzkie, Sosnowiec, wiatrychów, Tychy, wodzisławski, zawierciański, żywiecki.
RSO	Woj. Łódzkie (25 powiatów), IMGW-PIB wydał ostrzeżenie pierwszego stopnia o burzach z gradem
Dyrektor synoptyk IMGW-PIB	Łukasz Harasimowicz



Instytut Meteorologii i Gospodarki Wodnej - Państwowy Instytut Badawczy

Biuro Prognoz Meteorologicznych w Krakowie

30-215 Kraków ul. Piotra Borowego 14

tel: 12-6398150, fax: 12-4251973

email: meteo.krakow@imgw.pl

www: www.imgw.pl

Opracowanie niniejsze i jego format, jako przedmiot prawa autorskiego podlega ochronie prawnej, zgodnie z przepisami ustawy z dnia 4 lutego 1994r o prawie autorskim i prawach pokrewnych (dz. U. z 2006 r. Nr 90, poz. 631 z późn. zm.).

Wszelkie dalsze udostępnianie, rozpowszechnianie (przedruk, kopiowanie, wiadomości sms) jest dozwolone wyłącznie w formie dosłownej z bezwzględnym wskazaniem źródła informacji tj. IMGW-PIB.