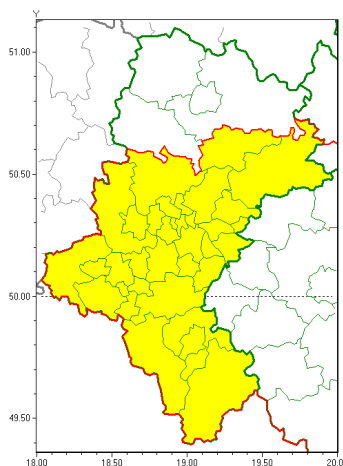




Zasięg ostrzeżeń w województwie

Burze z gradem
2018-09-04 07:04



WOJEWÓDZTWO ŁĄSKIE
OSTRZEŻENIA METEOROLOGICZNE ZBIORCZO NR 59
WYKAZ OBOWIĄZUJĄCYCH OSTRZEŻEŃ
o godz. 07:04 dnia 04.09.2018

Zjawisko/Stopień zagrożenia	Burze z gradem/1
Obszar	powiaty: białski, bielski, Bielsko-Biała, bieruńsko-lędziński, Bytom, Chorzów, cieszyński, Dąbrowa Górnicza, Gliwice, gliwicki, Jastrzębie-Zdrój, Jaworzno, Katowice, miastkowski, Mysłowice, myszkowski, Piekary Śląskie, pszczyński, raciborski, Ruda Śląska, rybnicki, Rybnik, Siemianowice Śląskie, Sosnowiec, wiatrychowski, tarnogórski, Tychy, wodzisławski, Zabrze, zawierciański, żywiecki
Ważność	od godz. 07:05 dnia 04.09.2018 do godz. 24:00 dnia 04.09.2018
Prawdopodobieństwo	90%
Przebieg	Prognozuje się wystąpienie burz z opadami deszczu miejscami od 20 mm do 30 mm, lokalnie do 40 mm oraz porywami wiatru do 70 km/h. Miejscami może liwy grad.
SMS	IMGW-PIB OSTRZEŻENIA: BURZE Z GRADEM/1 Łąskie (32 powiatów) od 07:05/04.09 do 24:00/04.09.2018 deszcz 40 mm, porywy 70 km/h. Dotyczy powiatów: białski, Bielsko-Biała, bieruńsko-lędziński, Bytom, Chorzów, cieszyński, Dąbrowa Górnicza, Gliwice, gliwicki, Jastrzębie-Zdrój, Jaworzno, Katowice, miastkowski, Mysłowice, myszkowski, Piekary Śląskie, pszczyński, raciborski, Ruda Śląska, rybnicki, Rybnik, Siemianowice Śląskie, Sosnowiec, wiatrychowski, tarnogórski, Tychy, wodzisławski, Zabrze, zawierciański, żywiecki.
RSO	Woj. Łąskie (32 powiatów), IMGW-PIB wydał ostrzeżenie pierwszego stopnia o burzach z gradem



**Dyurny synoptyk
IMGW-PIB**

Szymon Porba

Opracowanie niniejsze i jego format, jako przedmiot prawa autorskiego podlega ochronie prawnej, zgodnie z przepisami ustawy z dnia 4 lutego 1994r o prawie autorskim i prawach pokrewnych (dz. U. z 2006 r. Nr 90, poz. 631 z późn. zm.).

Wszelkie dalsze udostępnianie, rozpowszechnianie (przedruk, kopiowanie, wiadomości sms) jest dozwolone wyłącznie w formie dosłownej z bezwzględnym wskazaniem źródła informacji tj. IMGW-PIB.